

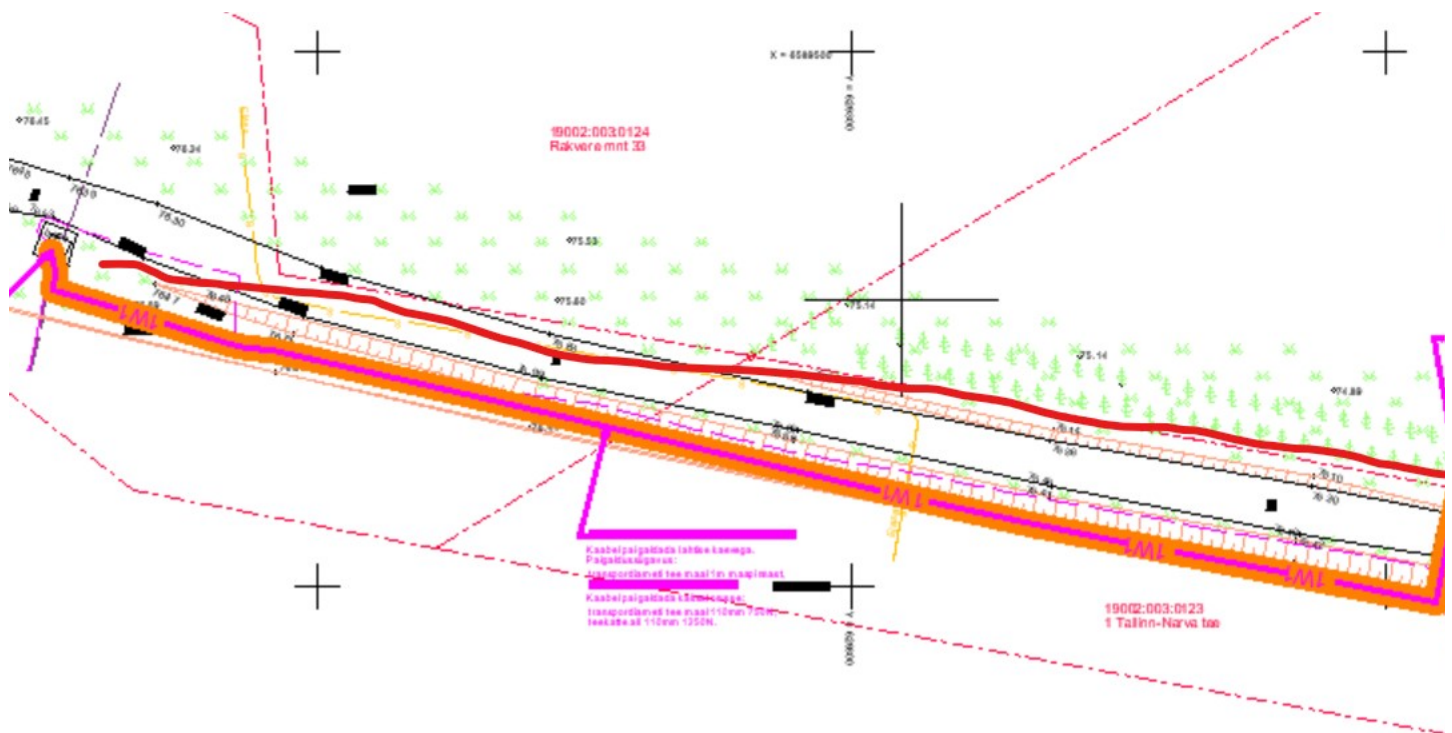
Tiina Raide

From: Lauri Rahe <Lauri.Rahe@transpordiamet.ee>
Sent: Tuesday, 17 October 2023 12:07
To: tiina@kirjanurk.ee
Subject: RE: Lääne-Virumaa, Haljala alevik, Männiku kinnistu liitumine madalpingel eskiislahendus LR9945

Flag Status: Flagged

Tere,

Transpordiamet tühistab 16.10 esitatud kirjas madalpingekaabli rajamise alternatiivse ettepaneku. Kuna näeme ohtu lahtisel meetodil kaabli paigaldamisel müratõkke nõlvale ja selle vahetusläheduses olevale teenindusteele lõigul alajaamast kuni tee alt läbimine kuni. Meiepoolne ettepanek on kaabel paigaldada kinnisel meetodil alates alajaamast kuni projekteeritud liitumiskilbini, riigitee alusel maal 1,5m sügavusel. Skeemil näidatud puurimissuund ei ole tavapärase. Sellist puurimist lubame erandjuhtudel, eriti kitsastes oludes.



Lugupidamisega

Lauri Rahe

peaspetsalist
planeerimise osakond
kooskõlastuste üksus
+372 55679183

www.transpordiamet.ee

Pargi 3a / Viljandi / Transpordiamet

From: Lauri Rahe

Sent: Monday, October 16, 2023 2:22 PM

To: 'tiina@kirjanurk.ee' <tiina@kirjanurk.ee>

Subject: Lääne-Virumaa, Haljala alevik, Männiku kinnistu liitumine madalpingel eskiislahendus LR9945

Tere.

Olete küsinud Transpordiametilt eelkooskõlastust tehnovõrgu (elektri madalpingekaabli) trassi asukohale Lääne-Virumaal, Haljala alevikus, riigitee nr 1 asukohaga km 89,30-89,42 tee piirides (teemaal) vasakul pool teed. Kirjanurk OÜ ettepanek on kaabel paigaldada lahtisel meetodil müratõkke ja tehnoloogilise tee vahele, müratõkkest 0,7...2,7m kaugusele.

Esitame alltoodult oma selgitused ja põhjendused:

1. Transpordiameti seisukoht antud asukoha suhtes on, et kaabli paigaldamiseks pole piisavalt vaba ruumi, et paigaldada kaablit müratõket kahjustamata ja tagada müratõkke terviklikkus ning püsivus.
2. Kaabli paigaldamine lõigule km 89,36-89,42 oleks riigimaa asjatu koormamine.

Soovituslik alternatiivne lahendusvariant allpool näidatud skeemil.



Lugupidamisega

Lauri Rahe

peaspetsalist

planeerimise osakond

kooskõlastuste üksus

+372 55679183

www.transpordiamet.ee

Pargi 3a / Viljandi / Transpordiamet